

8 h 45 | Accueil avec Jean-François Boulanger
Interprète : Joëlle Fortin

MERCREDI
26 FÉVRIER
2025



Conférence d'ouverture

9 h à 10 h 15
Jean-Marc Généreux

Interprètes : Marie-Jacques Tremblay
et Amélie Gagnon

Contrôler le rythme de votre vie

BLOC
A

10 h 30 à 11 h 20

A-1 | **Évaluer la cognition : Révéler les talents cachés des apprenants au profil multisensoriel**

Animatrice : Christine Sauvé Guindon

Interprètes : Joëlle Fortin et Geneviève Bujold

A-2 | **Favoriser l'apprentissage par la compréhension des besoins**

Animatrice : Julie Benoit

Interprètes : Marie-Jacques Tremblay et Vicky Kemp

A-3 | **La gestion des émotions**

Animatrices : Julie Paquette, Marie-Pier Tapp

Interprètes : Amélie Gagnon et Marilou Fugère

A-4 | **Différencier ses tâches pédagogiques avec l'intelligence artificielle : défi relevé!**

Animateur : Laurent Di Pasquale

Interprètes : Nadia Canuel et Yvon Larrivé

A-5 | **Le TDL et son identification à l'aide de l'évaluation dynamique basée sur les programmes d'études (ÉDPÉ)**

Animateur(trice)s : Robert Laurie, Anne Laurie

Interprètes : Evian Boulanger-Brière et Chantal Léonard

BLOC B

11 h 30 à 12 h 20

B-1 | **Le fil d'Ariane - Étude de cas sur l'approche de l'apprentissage dirigé par l'élève en surdité**

Animateur : Pascal Lafrance

Interprètes : Joëlle Fortin et Geneviève Bujold

B-2 | **LEXIBAR à la rescousse : l'allié technologique des élèves!**

Animatrices : Annemarie McCormick, Vicki Laframboise

Interprètes : Marie-Jacques Tremblay et Vicky Kemp

B-3 | **Canva pour rejoindre tous les apprenants**

Animatrice : Laurie Couture

Interprètes : Amélie Gagnon et Marilou Fugère

B-4 | **Cultiver l'empathie chez les jeunes**

Animateur : Amel Khaznaji

Interprètes : Nadia Canuel et Yvon Larrivé

B-5 | **Des outils en action : favoriser l'engagement, l'autonomie et l'apprentissage accessible pour les élèves avec une cécité ou une basse vision**

Animatrices : Mélanie Boulerice, Marilène Goulet

Interprètes : Evian Boulanger-Brière et Chantal Léonard

BLOC C

13 h 30 à 14 h 20

C-1 | **Dévoiler l'autorégulation! Où la recherche et l'approche d'adultes bienveillants s'entrecroisent**

Animatrices : Françoise Siodlowski, Trisha Mendoza

Interprètes : Joëlle Fortin et Geneviève Bujold

C-2 | **Accessibilité, inclusion et surdité : une question de perspective**

Animateur(trice)s : Aïcha Ducharme-LeBlanc, Daphne Ducharme, Christopher Séguin

Interprètes : Marie-Jacques Tremblay et Vicky Kemp

C-3 | **Nouveaux programmes d'intervention langagière (SLI et ROI)**

Animatrices : Josée Galipeau, Anne-Marie Talbot

Interprètes : Amélie Gagnon et Marilou Fugère

C-4 | **Les troubles d'apprentissage et la santé mentale : Comprendre pour mieux intervenir**

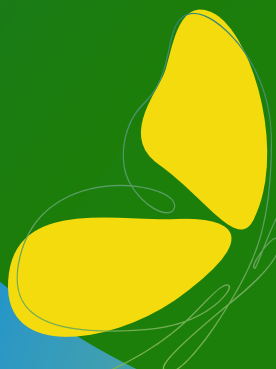
Animatrices : Natalie Bériault, Andréanne Renaud

Interprètes : Nadia Canuel et Yvon Larrivé

C-5 | **De l'élémentaire à l'intermédiaire, défis et stratégies gagnantes auprès des élèves ayant un TDAH**

Animateur(trice)s : Dominique Roumieh, Pascale Ciccarelli et Catherine Oligny

Interprètes : Evian Boulanger-Brière et Chantal Léonard



BLOC D

14 h 30 à 15 h 20

D-1 | **L'Art de parler: Une approche en communication orale réussie!**

Animatrice : Cindy Vachon

Interprètes : Marie-Jacques Tremblay et Vicky Kemp

D-2 | **Soutenir les élèves ayant un trouble sévère d'apprentissage : Approche d'appui intensif (palier 3) en lecture et écriture**

Animatrices : Natalie Bériault, Françoise Siodlowski

Interprètes : Amélie Gagnon et Marilou Fugère

D-3 | **Découvrez la trousse d'appui à l'intervention de *Lire un jour, lire toujours!* pour consolider les compétences en lecture et en écriture de vos élèves.**

Animatrices : Marie-Ève Richer, Véronique Brunet, Vicki Laframboise,
Carole Fleuret, Caroline Pageot

Interprètes : Amélie Gagnon et Marilou Fugère

D-4 | **La surdit , mieux comprendre pour mieux diff rencier.**

Animatrices :  lizabeth Cousineau, Christine Ladouceur

Interprètes : Nadia Canuel et Yvon Larriv 



HORAIRE DES ATELIERS

JEUDI
27 FÉVRIER
2025

8 h 45 | **Accueil avec Jean-François Boulanger**
Interprète : Joëlle Fortin

BLOC E

9 h à 9 h 50

E-1 | **Le système MF et ses impacts**

Animatrices : Élisabeth Cousineau, Christine Ladouceur

Interprètes : Joëlle Fortin et Geneviève Lussier

E-2 | **La communication suppléante et alternative : Approches et outils pour accompagner les élèves ayant des besoins particuliers**

Animatrices : Myriam Génier, Émilie Godin

Interprètes : Marie-Jacques Tremblay et Vicky Kemp

E-3 | **La trousse d'accompagnement**

Animatrices : Judith Hoffman, Geneviève Lauzon, Sylvie Gaudet

Interprètes : Amélie Gagnon et Marilou Fugère

E-4 | **Montre-moi tes preuves! Pratiques gagnantes pour une classe multi-niveaux avec des élèves à besoins particuliers**

Animatrices : Stéphanie Charron, Annemarie McCormick

Interprètes : Nadia Canuel et Yvon Larrivé

BLOC F

10 h à 10 h 50

F-1 | **Naviguons les fonction exécutives : la mémoire de travail, l'engagement et l'initiation à la tâche, la flexibilité mentale et l'inhibition**

Animatrices : Nathalie Danis, Julie Mongeon

Interprètes : Joëlle Fortin et Geneviève Lussier

F-2 | **Les salles sensorielles : Favoriser le bien-être et l'apprentissage par les sens en milieu scolaire**

Animatrices : Josée Meunier, Nadia Thibeault

Interprètes : Marie-Jacques Tremblay et Vicky Kemp

F-3 | **Le rôle du pistage des progrès des élèves dans la mise en œuvre d'un programme de rééducation de la lecture et de l'écriture**

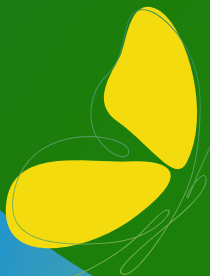
Animateur(trice)s : Alain Desrochers, Élisabeth Taschereau, Ibrahima Diop, Vicki Laframboise, Mélanie St-Jean

Interprètes : Amélie Gagnon et Marilou Fugère

F-4 | **Lire, signer et comprendre**

Animatrice : Daphne Ducharme

Interprètes : Nadia Canuel et Yvon Larrivé



**BLOC
G**

11 h à 11 h 50

G-1 | Naviguons les fonctions exécutives : la métacognition, la planification, l'organisation, la gestion des émotions et l'autorégulation

Animatrices : Nathalie Danis, Julie Mongeon

Interprètes : Joëlle Fortin et Geneviève Lussier

G-2 | Audisme

Animateur : Joël LeMay

Interprètes : Marie-Jacques Tremblay et Vicky Kemp

G-3 | Adapter les activités pédagogiques en éducation physique, arts visuels et jeux de société pour les élèves ayant une cécité ou une basse vision : stratégies et pratiques inclusives

Animatrices : Francine Lacey, Danièle Lafrenière, Sylvie Taillefer

Interprètes : Amélie Gagnon et Marilou Fugère

G-4 | Mesures de soutien aux tests de l'OQRE pour les élèves ayant des besoins particuliers

Animateur(trice)s : Françoise Valentin, Tricia Renaud

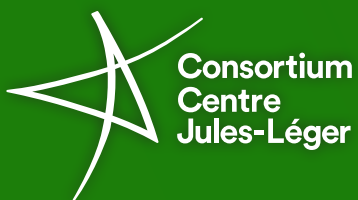
Interprètes : Nadia Canuel et Yvon Larrivé

13 h à 14 h | Panel d'élèves

Interprètes : Amélie Gagnon, Marie-Jacques Tremblay et Joëlle Fortin

14 h 15 à 14 h 25 | Mot de la fin avec Jean-François Boulanger

Interprète : Amélie Gagnon



SymposiumCCJL.ca

