

8 h 45 | Accueil avec Jean-François Boulanger
Interprètes : Mélissa-Anne Jean et Joelle Fortin

**MERCREDI
25 FÉVRIER
2026**



Conférence d'ouverture

9 h à 10 h 15

Marius Bourgeois

Interprètes : Mélissa-Anne Jean et Joelle Fortin

Faiseurs de possible en action!

**BLOC
A**

10 h 30 à 11 h 20

A-1 | Le système MF et ses impacts

Animatrices : Élisabeth Cousineau et Christine Ladouceur

Interprètes : Mélissa-Anne Jean et Joelle Fortin

**A-2 | Le trouble développemental du langage (TDL) :
mieux comprendre pour mieux soutenir les élèves**

Animatrices : Myriam Génier et Chantal Lefebvre

**A-3 | Devenir acteur de son PEI :
des outils simples pour documenter la réussite**

Animatrices : Annemarie McCormick et Sonia Fortin

A-4 | L'enseignement explicite au palier 1 avec *Lire un jour, lire toujours!*

Animatrices : Élisabeth Taschereau, Véronique Brunet et Caroline Pageot

BLOC B

11 h 30 à 12 h 20

B-1 | Intervenir avec impact : année 2, appui intensif en lecture et écriture pour les élèves ayant un trouble d'apprentissage sévère
Animatrices : Françoise Siodlowski et Natalie Bériault

B-2 | Adapter pour TOUS nos élèves : c'est plus facile qu'on le pense !
Animatrices : Marilène Goulet et Julie Crispin
Interprètes : Joelle Fortin et Mélissa-Anne Jean

B-3 | Rendre les activités interactives accessibles pour les élèves ayant une cécité ou une basse vision
Animatrices : Mélanie Boulerice et Eva Ducharme

BLOC C

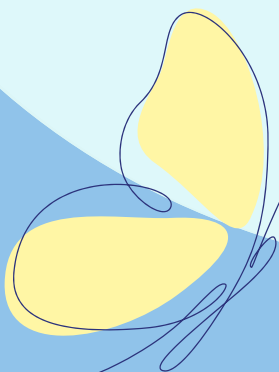
13 h 30 à 14 h 20

C-1 | Leadership et SSPM : bâtir une culture de réussite durable (Atelier 1)
Animateur(trice)s : Chantal Lafontaine, Lucie Paquette et Raphael Brochu

C-2 | De l'observation à l'action : transformer l'évaluation écologique en apprentissage collaboratif entre le spécialiste et le personnel éducatif
Animatrice : Christine Sauvé Guindon

C-3 | Jouer pour apprendre : matériel et stratégies adaptés pour les élèves ayant une cécité ou une basse vision
Animateur(trice)s : Danièle Lafrenière et Ben Trudel

C-4 | La place d'un programme d'intervention préventive en lecture-écriture dans l'offre de service des conseils scolaires en Ontario
Animatrices : Élisabeth Taschereau, Caroline Pageot et Véronique Brunet
Interprètes : Marie-Jacques Tremblay et Nadia Canuel



BLOC D

14 h 30 à 15 h 20

D-1 | **Mes données de dépistage : Et maintenant, j'en fais quoi?** (Atelier 2)

Animateur(trice)s : Chantal Lafontaine, Lucie Paquette et Raphael Brochu

D-2 | **Pourquoi bouger aide à mieux apprendre: l'impact des réflexes primitifs sur l'apprentissage et le comportement**

Animatrice : Andréa Erskine-Brunet

D-3 | **Du mot à l'image : outiller les élèves pour mieux visualiser et mieux réussir**

Animatrices : Caroline St-Jean et Mélanie St-Jean

Interprètes : Marie-Jacques Tremblay et Nadia Canuel

D-4 | **Six stratégies pour exploiter pleinement le langage dans vos pratiques quotidiennes**

Animatrices : Annik Marquis-Frappier et Caroline Belle-isle



HORAIRE DES ATELIERS

JEUDI
26 FÉVRIER
2026

8 h 45 | Accueil avec Caroline Portelance
Interprètes : Joelle Fortin et Mélissa-Anne Jean

BLOC E

9 h à 9 h 50

E-1 | **Révéler le potentiel: pratiques gagnantes pour accompagner les élèves doués**

Animatrices : Kristel Desjardins Descoteaux et Marianne Boyer

E-2 | **La chenille devient un papillon**

Animatrices : Daphné Ducharme et Victoria Martin-Mackay

Interprètes : Joelle Fortin et Mélissa-Anne Jean

E-3 | **Nouvelles perspectives sur le trouble développemental du langage (TDL) : avancées récentes et implications pratiques**

Animateur : Robert Laurie

E-4 | **Réussir en maths : les clés d'un raisonnement explicite en résolution de problèmes**

Animatrices : Michelle Poirier-Patry et Annemarie McCormick

BLOC F

10 h à 10 h 50

F-1 | **L'IA au service des élèves ayant un trouble développemental de la lecture (dyslexie)**

Animateur(trice)s : Ibrahima Diop et Mélanie St-Jean

F-2 | **Découvrir, comprendre, agir : les services consultatifs du Consortium Centre Jules-Léger (CCJL)**

Animatrices : Julie Crispin, Natalie Bériault, Carole Landry et Christine Ladouceur

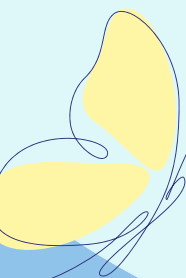
F-3 | **Cherche et trouve les fonctions exécutives du cerveau**

Animatrices : Anne Leblanc-Poirier et Christiane Rouhana

F-4 | **Soutenir l'élève en besoins particuliers : stratégies concrètes pour la salle de classe**

Animatrice : Michelle Bascom

Interprètes : Joelle Fortin et Mélissa-Anne Jean



BLOC G

11 h à 11 h 50

G-1 | **Petits groupes, grands gains : transformer l'apprentissage en mathématiques**

Animatrices : Melissa Riley, Dominique Vaillancourt et Valérie Hacquard

G-2 | **Comportement ou défi sensoriel? Mieux décoder pour mieux co-réguler**

Animatrice : Josée Meunier

Interprètes : Joelle Fortin et Mélissa-Anne Jean

G-3 | **Les mots de niveau 2 : quand le vocabulaire devient un moteur d'apprentissage**

Animatrice : Vicki Laframboise

G-4 | **Comment gérer l'opposition?**

Animatrices : Tania Malo et Julie Paquette

13 h à 14 h | **Panel d'élèves**

Interprètes : Marie-Jacques Tremblay et Nadia Canuel

14 h à 14 h 25 | **Mot de la fin avec Elisabeth Taschereau**

Interprètes : Marie-Jacques Tremblay et Nadia Canuel

